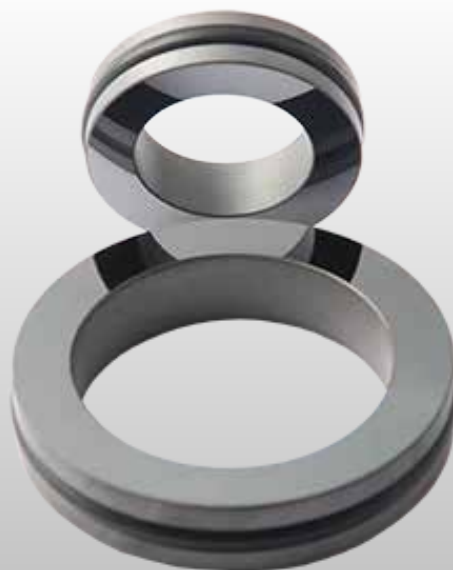


## PISTAS EN SILICIO



### Funcionamiento principal de carburo de Silicio

Propiedad	Unidad	Valor Numérico
Pureza	%	≥92
Densidad	g/cm <sup>3</sup>	3.0 3.1
Anti-resistencia a la tracción	Mpa	2.75 x 10 <sup>2</sup>
Anti-resistencia a la flexión	Mpa	300-460
Anti-resistencia a la compresión	Mpa	275-280
Dureza	HS	105
Módulo Elástico	Gpa	350-420
Tasa Guía de Calor	w/(cm.k)	4.2
Coefficiente de Expansión Térmica	X 10 <sup>-6</sup> /°C	4-4.5
Resistencia de Calor (en la atmósfera)	°C	1600-1800
Coefficiente de Impacto Térmico	Cal/cm.sec	47
Resistencia a los ácidos		3.5 tiempo mayor que el usual WC